

PROyem

ÜRÜN KATALOĐU



Dijital
Kütüphane



ALTIN
DESTEK

YEM DANIŐMA HATTI

444 0 936





Verim uzmanlarımızın
size özel hazırladığı
"Altın Rasyon" ile;
hayvanlarınız için
en uygun yem
ve en yüksek verim
hep sizinle olacak.



**ALTIN
RASYON**



Verim Uzmanlarımız

Yüksek verimli yemlerin hazırlanması ve altın rasyon yönetimi konusunda ülke genelindeki tüm bölgelerde görevli uzman ekiplerimizin koordinasyonunu sağlıyoruz.

**Rasyonlarınızı birlikte
değerlendiriyoruz,
verim ve kazancınızı
artırıyoruz.**

Proyem ile Yetiştirici Kazanç Rehberi

PROYEM ayrıcalıkları ile **profesyonel destek ve kazanç sizinle**

- 1 **Bireysel danışmanınız bizden.**
Verim uzmanlarımız ile
altın rasyon yönetim desteği



- 2 **Avantajlı vade,**
erteleme
ve taksit
seçenekleri



- 3 **Geniş bayi ağı**
ile hızlı tedarik



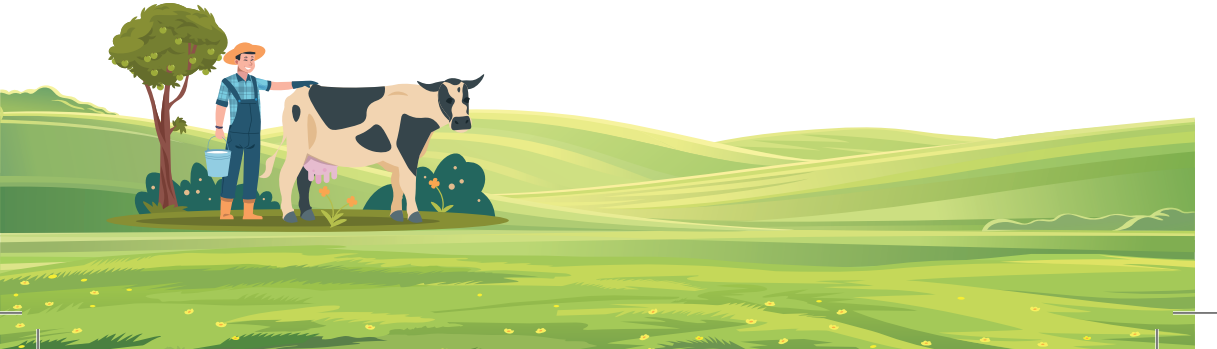
- 4 **Hayvancılık akademisi**
aplikasyonu ile
İsmet Türkmən
bir telefon kadar
yakın.



- 5 **Geniş ürün portföyü ile**
her konuda yanınızda
(Yem, ham madde,
tamamlayıcı yem,
vitamin mineral,
gübre)



- 6 **Kazancınızı artıracak
yüksek verimli ürünler**



SIĞIR BESI YEMLERİ





BESİ YEMLERİ

BESİ

Orta dereceli besi performansı istenen sığırlarda kullanılır.

- *Süratli canlı ağırlık artışı için kuru madde esasına göre en az % 15 ve en fazla % 20 oranında kaba yem veriniz.*
- *Canlı ağırlık 350 kg. üzerine çıktığında tahıl ilavesi ile kullanılması önerilir.*
- *Tahıl kırmaları ile yoğun bir şekilde kullanıldığında besi sığırı kesim olgunluğuna çabuk ulaşır.*

Besi				
Canlı Ağırlık (kg)	Besi (kg / gün)	Mısır Silajı (kg / gün)	Saman (kg / gün)	Arpa/Tahıl Kırması (kg/gün)
300	5,5	5	1	0
300	6	-	3	0
350	7	5	2	0,5
350	7,5	-	3	1
400	8	5	2	1
400	8,5	-	3	1,5
450	8	5	2	1,5
450	9	-	3	2
500	9	5	2	2
500	10	-	3	2,5



BESİ YEMLERİ

**ALTIN
DESTEK**



MAT

Besiye alınan sığırların 350 kg canlı ağırlıktan, kesime kadar olan dönemlerde besi bitirme yemi olarak kullanılır.

- Çok güçlü besin içeriği nedeni ile ilave tahıl kullanımına gerek yoktur.

Mat

Canlı Ağırlık (kg)	Mat	Mısır Silajı	Saman
350	7,5	-	2,5
	7	4	2
400	8	-	2,5
	7,5	4	2
450	8,5	-	2,5
	8	4	2
500	9,5	-	2,5
	9	4	2
550	10	-	2,5
	9,5	4	2
600	10,5	-	2,5
	10	4	2



BESİ YEMLERİ

ŞAH

6-8 aylık yaş ya da 200 kg canlı ağırlıktan itibaren kullanılmalıdır.

- Besi başlangıcında yüksek gelişim sağlar.
- Gelişim döneminde besi danalarının ihtiyacını karşılayarak iskelet gelişimini destekler.
- Yüksek canlı ağırlık kazancı sağlar.

Şah			
Canlı Ağırlık (kg)	Şah	Mısır Silajı	Saman
200	3,2	3-5	0,5
	3,7	-	1
250	4,2	3-5	0,7
	4,7	-	1,25
300	5	5-7	0,7
	5,7	-	1,5



BESİ YEMLERİ

**ALTIN
DESTEK**



SPR TOSUN

Yüksek canlı ağırlık artışı, karkas kalitesi ve yemden yararlanma elde etmek için kullanılır.

- Tüm besi dönemi boyunca kullanılır.
- Canlı ağırlığı 350 kg'yi geçen besi hayvanlarında daha yüksek besi performansı için rasyona ilave tahıl kırmaması katılabilir.
- İçeriğindeki yüksek nişasta seviyesi sayesinde süratli canlı ağırlık artışı sağlar.
- Özel formülü nedeniyle karkas kalitesi ve randımanı üzerinde olumlu etki yapar.

SPR Tosun

Canlı Ağırlık (kg)	SPR Tosun (kg / gün)	Mısır Silajı (kg / gün)	Tahıl Kırmaması (kg / gün)	Saman (kg / gün)
300	5	5	0,5	1,5
300	5,5	-	0,5	2
350	6	5	0,5	1,5
350	6,5	-	1	2
400	7	5	1	2
400	7,5	-	1	2,5
450	7	5	1,5	2
450	7,5	-	1,5	2,5
500	7	5	2	2
500	7,5	-	2,5	3
600	7	5	3	2
600	7,5	-	3,5	3
700	7	5	4	2
700	7,5	-	4,5	3



BESİ YEMLERİ

ALTIN DESTEK



TAHIL BESI

Yüksek miktarda tahıl kullanımını; dengeli protein, mineral ve vitamin içeriği ile tamamlayan konsantre özellikte bir yemdir.

- *Tahıl kırmalarının protein, vitamin ve mineral eksiklerini giderir.*
- *Süratli canlı ağırlık artışı sağlar.*
- *Karkas kalitesini ve randımanını iyileştirir.*

Tahıl Besi

Canlı Ağırlık (kg)	Tahıl Besi (kg / gün)	Tahıl kırması (kg / gün)	Saman (kg / gün)
300	3	4	2
350	3	5	2
400	3	6	2
450	2	7	2
500	2	8	2,5
550	2	9	2,5
600	2	10	2,5
700	2	11	2,5

YEM DANIŞMA HATTI
444 0 936

matlı | **PROyem**

WHATSAPP HATTI
0 530 030 16 16



BESİ YEMLERİ

**ALTIN
DESTEK**



TANE BESİ

Yüksek canlı ağırlık artışı, karkas kalitesi ve yemden yararlanma elde etmek için kullanılır.

- Tüm besi dönemi boyunca kullanılır.
- İçeriğindeki yüksek nişasta seviyesi sayesinde süratli canlı ağırlık artışı sağlar.
- Özel formülü nedeniyle karkas kalitesi ve randımanı üzerinde olumlu etki yapar.

Tane Besi				
Canlı Ağırlık (kg)	Tane Besi (kg / gün)	Mısır Silajı (kg / gün)	Tahıl Kırması (kg / gün)	Saman (kg / gün)
300	5,5	5	0,5	1
300	6	—	1	3
350	7	5	1	2
350	7,5	—	1,5	3
400	8	5	1,5	2
400	8,5	—	2	3
450	8	5	2	2
450	9	—	2,5	3
500	9	5	2,5	2
500	10	—	3	3



BESİ YEMLERİ

TOSUN

Orta dereceli besi performansı istenen sığırlarda kullanılır.

- Besiye alınan sığırlarda, tüm besi dönemi boyunca tahıl ilavesi ile kullanılabilen bir yemdir.
- Tahıl ilavesiyle kullanıldığında besi sığırı kesim olgunluğuna çabuk ulaşır.
- Karkas kalitesi ve randımanı üzerinde olumlu etki yapar.

Tosun				
Canlı Ağırlık (kg)	Tosun (kg / gün)	Mısır Silajı (kg / gün)	Saman (kg / gün)	Tahıl (kg / gün)
300	5,5	5	1	0,5
300	6	-	3	0,5
350	7	5	2	0,5
350	7,5	-	3	1
400	8	5	2	1
400	8,5	-	3	1
450	8	5	2	1,5
450	9	-	3	1,5
500	9	5	2	2
500	10	-	3	2,5
600	10,5	5	2	3
600	11	-	3	3,5

SIĞIR SÜT YEMLERİ





SÜT YEMLERİ

AKTİF

Sağmal ineklerde, tüm sağım dönemi boyunca kullanılır.

- Sindirim sistemi sağlığı ve süt kalitesi üzerine olumlu etki yapar.

Aktif

Süt Verimleri Günlük/Ağırlık	Aktif Süt Yemi	Mısır Silajı	Saman
10	7	10	6 - 7
15	10,5	10	6 - 7
20	11,5	10	7 - 8

Not: 600 kg canlı ağırlığı %3,7 yağlı süt veren ağır ırk süt sığırları için örnek besleme programı.



SÜT YEMLERİ

**ALTIN
DESTEK**



ÇIZGI

Yüksek metabolik protein ve enerji içermektedir.

- *Pik süt veriminde kalış süresini arttırır.*
- *Bağışıklık sistemini destekler.*
- *Vücut kondisyon kayıplarını azaltır.*
- *Kuru madde tüketimini iyileştirir.*

Çizgi				
Süt Verimleri Günlük/Ağırlık	Çizgi Süt Yemi	Mısır Silajı	Yonca	Saman
20	8	20	3	1,5
25	10,5	20	3	1,5
30	12	22	4,5	0,5
35	13,5	24	5	-



SÜT YEMLERİ

ENERJİ

Sağmal ineklerde tüm sağım dönemi boyunca kullanılır.

- Süt verimini ve kalitesini artırmada etkilidir.
- Sindirim sistemi sağlığı ve süt kalitesi üzerine olumlu etki yapar.

Enerji

Süt Verimleri Günlük/Ağırlık	Enerji Süt Yemi	Mısır Silajı	Yonca	Saman
10	5	15	2	4
15	7	15	3	4
20	9	15	3	4

Tablo: 600 kg. canlı ağırlığında %3,60 yağlı süt veren ağır ırk süt sığırları için örnek besleme programı.



SÜT YEMLERİ

KANIT

Sağmal ineklerde tüm sağım dönemi boyunca kullanılır.

- Sindirilebilirliği yüksek, kaliteli protein kaynakları içerir.
- Hayvanların protein ihtiyacı kaliteli protein kaynakları ile sağlandığından, daha az protein ile daha yüksek süt alınır.

Kanıt

Süt Verimleri Günlük/Ağırlık	Kanıt Süt Yemi	Mısır Silajı	Yonca	Saman
15	7	15	-	5
20	9	15	-	5
25	10	15	3	5



SÜT YEMLERİ

PRO 41

Enerjice zengin proteince fakir kaba/kesif yem maddelerinin kullanıldığı rasyonlarda, tüm sağmal dönem boyunca kullanılır.

- İşletmenizde kullanılan mısır silajı, çeşitli buğdaygil silajları, tahıl hasılları, tahıl kırmaları ve pancar posaları gibi yem maddelerinin protein eksikliğini karşılar.

Pro 41

Süt Verimleri Günlük/Ağırlık	Pro 41 Süt Yemi	Mısır Silajı	Yonca	Saman
20	8,5	20	2	3
25	11	20	2	3
30	13	24	2	3



SÜT YEMLERİ

PRO 4x4

Sağmal ineklerde, düşük kaliteli kaba yem kaynağı yüksek miktarda kullanıldığında tercih edilmelidir.

- Düşük kaliteli kaba yemlerin (saman v.s.) eksikliklerini giderir, süt verimini artırır.

Pro 4x4

Süt Verimleri Günlük/Ağırlık	Pro 4x4 Süt Yemi	Saman
10	9	6
15	10	7
20	13	7



SÜT YEMLERİ

TANE SÜT

Sağmal ineklerde, tüm sağım dönemi boyunca kullanılır.

- Süt verimini ve kalitesini artırmada etkilidir.

Tane Süt

Süt Verimleri Günlük/Ağırlık	Tane Süt Yemi	Saman
10	9	6
15	10	7
20	13	7

YEM DANIŞMA HATTI
444 0 936

matlı | **PROYEM**

WHATSAPP HATTI
0 530 030 16 16

19



SÜT YEMLERİ

**ALTIN
DESTEK**



VERİM

Sağmal ineklerde, düşük kaliteli kaba yem kaynağı yüksek miktarda kullanıldığında tercih edilmelidir.

- Düşük kaliteli kaba yemlerin (saman v.s.) eksikliklerini giderir, süt verimini artırır.

Verim				
Süt Verimleri Günlük/Ağırlık	Verim Süt Yemi	Mısır Silajı	Yonca	Saman
10	7,5 - 8,5	10	-	6 - 7
15	10,5 - 11,5	10	-	6 - 7
20	12,5 - 13,5	10	-	7 - 8

DiJİTAL AKIL KÜPÜ

BİLGİ PLATFORMU

Yüksek verim ve yüksek kazanç için
veriminizi artıracak tüm bilgiler cebinizde!

**KANIT
VİDEOLARI**



Kazancınızı artıracak
çözümler burada

**DİJİTAL ÜRÜN
KARTLARI**



Yeme dair her şey
bu kartlarda

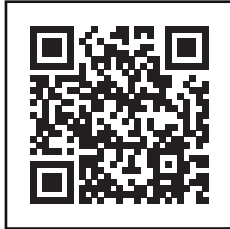
**ALTIN
DESTEK**



Kazancınızı artıracak
çözümler burada

PROYEM

Dijital Kütüphane'den
faydalanmak için
qr kodu okutun.



ÇİFTLİK GRUBU

YEMLERİ





ÇİFTLİK GRUBU YEMLERİ

BALANS

Yüksek miktarda tahıl kullanılan sağlam inek rasyonlarında; protein, vitamin ve mineral açığını dengelemek için hazırlanmıştır.

- Üreticinin elindeki tahıl kaynaklarının yüksek miktarda kullanılmasını sağlayarak rasyon maliyetini düşürür.
- Performans artışı ve hastalıklara karşı koruma sağlar.
- Süt kalitesini destekler.

Balans

Süt Verimleri Günlük/Ağırlık	Balans Yemi	Mısır Silajı	Yonca	Saman	Mısır Kırması
20	5	20	2	4	2
25	6,5	20	3	3	3
30	7,5	22	4	1,5	4
35	8,5	22	5	1	5



ÇİFTLİK GRUBU YEMLERİ

DOĞUŞ

Düşük miktarda tahıl ve protein kaynakları kullanılan rasyonlarda enerji protein dengesini sağlamak için kullanılır.

- Performans artışı ve hastalıklara karşı koruma sağlar.
- Süt kalitesini destekler.
- Süt yağını ve süt proteinini ideal seviyede korur.

Doğuş

Süt Verimleri Günlük/Ağırlık	Doğuş Yemi	Mısır Silajı	Yonca	Saman	Mısır Kırması
25	8,5	20	3,5	1,5	1
30	10	20	4	1	1,5
35	11	20	4,5	1	2,5



ÇİFTLİK GRUBU YEMLERİ

PROTEK

Yüksek verimli sağmal ineklerin rasyonlarında, ayrıca kesif yem maddeleri ilavesi yapılmaksızın tek başına kullanılır.

- Rasyonun konsantre yem kısmını tek yem ile yöneterek kullanım kolaylığı sağlar.
- Performans artışı ve hastalıklara karşı koruma sağlar.
- Süt kalitesini destekler.
- Özel formülü sayesinde süt kompozisyonunun iyileşmesine katkı sağlar.

Protek

Süt Verimleri Günlük/Ağırlık	Protek Yemi	Mısır Silajı	Yonca	Saman
20	4,5	18	3	6
25	7,5	18	1	6
30	10	18	1	6



ÇİFTLİK GRUBU YEMLERİ

PROTEK BESİ

Yüksek miktarda tahıl kullanılan sağlıklı inek rasyonlarında; protein, vitamin ve mineral açığını dengelemek için hazırlanmıştır.

- Yoğun besi döneminde yüksek performans almak için tasarlanmıştır.
- Dengeli protein ve enerji içeriği ile daha yüksek canlı ağırlık artışı sağlar. Bağışıklık sistemini destekler, daha kuvvetli tırnak yapısı oluşturur.

SIĞIR ÖZEL DÖNEM

YEMLERİ





SIĞIR ÖZEL DÖNEM YEMLERİ

ALTIN
DESTEK



DÜVE

Dişi buzağılara, 180 günlük yaştan doğuma kadar verilebilir.

- *Dengeli enerji ve protein yapısı ile sağlıklı gelişim sağlar.*
- *Uygun meme gelişimi sağlanmasına yardımcı olur.*
- *Döl verimini artırır.*
- *Boylu ve yaşına uygun canlı ağırlığa sahip olmalarını sağlar.*

Düve				
Yaş (Ay)	Düve Yemi	Kuru Ot	Mısır Silajı	Saman
6, 9	3,5	2	3	Yiyebildiği kadar
9, 12	3,5	2	5	Yiyebildiği kadar
12, 18	3,5	2	8	Yiyebildiği kadar
18, 23	4	2	8	Yiyebildiği kadar



SIĞIR ÖZEL DÖNEM YEMLERİ

ALTIN
DESTEK



KURU DÖNEM

Kuruya alınmış sağlam ineklerin beslenmesinde kullanılır.

- *Başta ketozis olmak üzere, doğum sonrası görülen metabolik hastalıkların görülme olasılığını azaltır.*
- *Aşırı kilo alımının önüne geçer.*

Kuru Dönem

Kuru Dönem Yemi	Mısır Silajı	Saman
4	8	5



SIĞIR ÖZEL DÖNEM YEMLERİ

ALTIN
DESTEK



SON 60

Kuruya alınan ineklerde, doğuma kadar kullanılacak anyonik özellikte bir yemdir.

- *Pik süt verimine ulaşamama ve pik süt veriminin kısa sürmesi gibi sorunların önlenmesine yardımcı olur.*
- *İşçilik ve rasyon yönteminde kolaylık sağlar.*
- *Doğum sonrası ketozis ve son atmama gibi sağlık sorunlarını azaltır.*

Son 60

Son 60 Yemi

Mısır Silajı

Saman

4 kg

8-10 kg

4-5 kg

BUZAĐI YEMLERİ





BUZAĞI YEMLERİ

TUTKU

**Süt veya mamadan kesilmiş buzağuların beslenmesinde kullanılır.
Buzağulara 6 aylık olana kadar verilir.**

- Süratli büyüme ve gelişim sağlar.
- Lezzetli ve sindirilebilirliği yüksek hammaddelerden üretilmiştir.
- İşkembe gelişimini hızlandırır.

Tutku

Yaş (gün)	Tutku Yemi	Kuru Ot / Gün	Su
Erkek buzağular için 75 - 180	sınırsız miktarda (yiyebildiği kadar)	sınırsız miktarda (yiyebildiği kadar)	sınırsız miktarda (yiyebildiği kadar)
Dişi buzağular için 75-180	sınırsız miktarda (yiyebildiği kadar)	sınırsız miktarda (yiyebildiği kadar)	sınırsız miktarda (yiyebildiği kadar)



BUZAĞI YEMLERİ

VİRA

Buzağların doğumundan itibaren 120 günlük yaşa kadar beslenmesinde kullanılır.

- Dengeli vitamin ve mineral içeriği ile bağımsızlığı destekleyen özel bir buzağı yemidir.
- Kaliteli protein ve yüksek enerjisi ile buzağların süratli büyümesini sağlar.

Vira

Yaş (gün)	Süs veya Mama	Öğün Sayısı	Vira	Kuru Ot / Gün	Su
0-3	6	2	-	-	-
4-15	4	2	sınırsız miktarda (yiyebildiği kadar)	vira yeminin % 6'sı	sınırsız miktarda (yiyebildiği kadar)
16-35	5	2	sınırsız miktarda (yiyebildiği kadar)	vira yeminin % 6'sı	sınırsız miktarda (yiyebildiği kadar)
36-60	5	2	sınırsız miktarda (yiyebildiği kadar)	vira yeminin % 6'sı	sınırsız miktarda (yiyebildiği kadar)
61-75	2,5	1	sınırsız miktarda (yiyebildiği kadar)	vira yeminin % 6'sı	sınırsız miktarda (yiyebildiği kadar)
Erkek buzağlar için 75-120			%65	%35	sınırsız miktarda (yiyebildiği kadar)
Dişi buzağlar için 75-120			%65	%50	sınırsız miktarda (yiyebildiği kadar)

YEM DANIŞMA HATTI
444 0 936

matlı | PROyem

WHATSAPP HATTI
0 530 030 16 16

Buzađı Bakımında Püf Noktalar

Buzađının Doğumu İçin Ayrılan Bölüm Nasıl Olmalıdır?

- Bol altlıklı ve kuru,
- Anne ve yavrunun rahat hareket edebileceđi büyüklükte,
- Doğumdan sonra rahat temizlenebilecek boyutlarda olmalıdır.

Doğum Sırasında Yapılmaması Gerekenler Nelerdir?

- Su kesesinin erken patlatılması,
- Doğuma erken müdahale ederek normal doğumun gerçekleşmesinin engellenmesi,
- Ön ayaklar görüldüğü anda buzađıyı çekerek çıkarmaya çalışmak.

Doğum Sonrasında Buzađıya Yapılması Gerekenler Nelerdir?

- Burun delikleri temizlenmeli, buzađının nefes aldığından emin olunmalı,
- Göbek kordonu dezenfeksiyonu yapılmalı,
- Annesi tarafından yalıtılarak ya da havlu ile kurutulmalı,
- Buzađının bulunduğu ortam temiz olmalı ve kulübesine bol altlık (saman, kuru ot vb.)
- Doğumdan sonra ilk yarım saat içerisinde en az 4 litre ağız sütü (kolostrum) içirilmeli ve 24 saat içerisinde toplamda 6 litre ağız sütü içirilmiş olmalıdır.

Buzađı Kayıplarının Nedenleri Nedir?

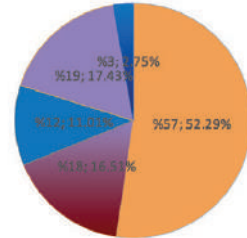
- İshaller
- Solunum Sistemi hatalıkları (Öksürük)
- Hatalı beslenme
- Yanlış bakım ve barındırma
- Anne hayvanın kuru dönemde hatalı beslenmesi ve hastalıklar

Solunum Sistemi Hastalığının (Öksürük) Nedenleri Neler?

Solunum yolu enfeksiyonları çok faktörlü hastalıklardandır. Bu faktörlerin başında stres, virüsler ve bakteriler gelir. Bu yüzden tedavi akılcı bir seçenek olmayıp önemli olan korumadır. Koruma, stres yapıcı faktörleri önleme, virüslere ve bakterilere karşı aşılama yöntemleriyle mümkündür.

İshallerin Nedenleri Nedir?

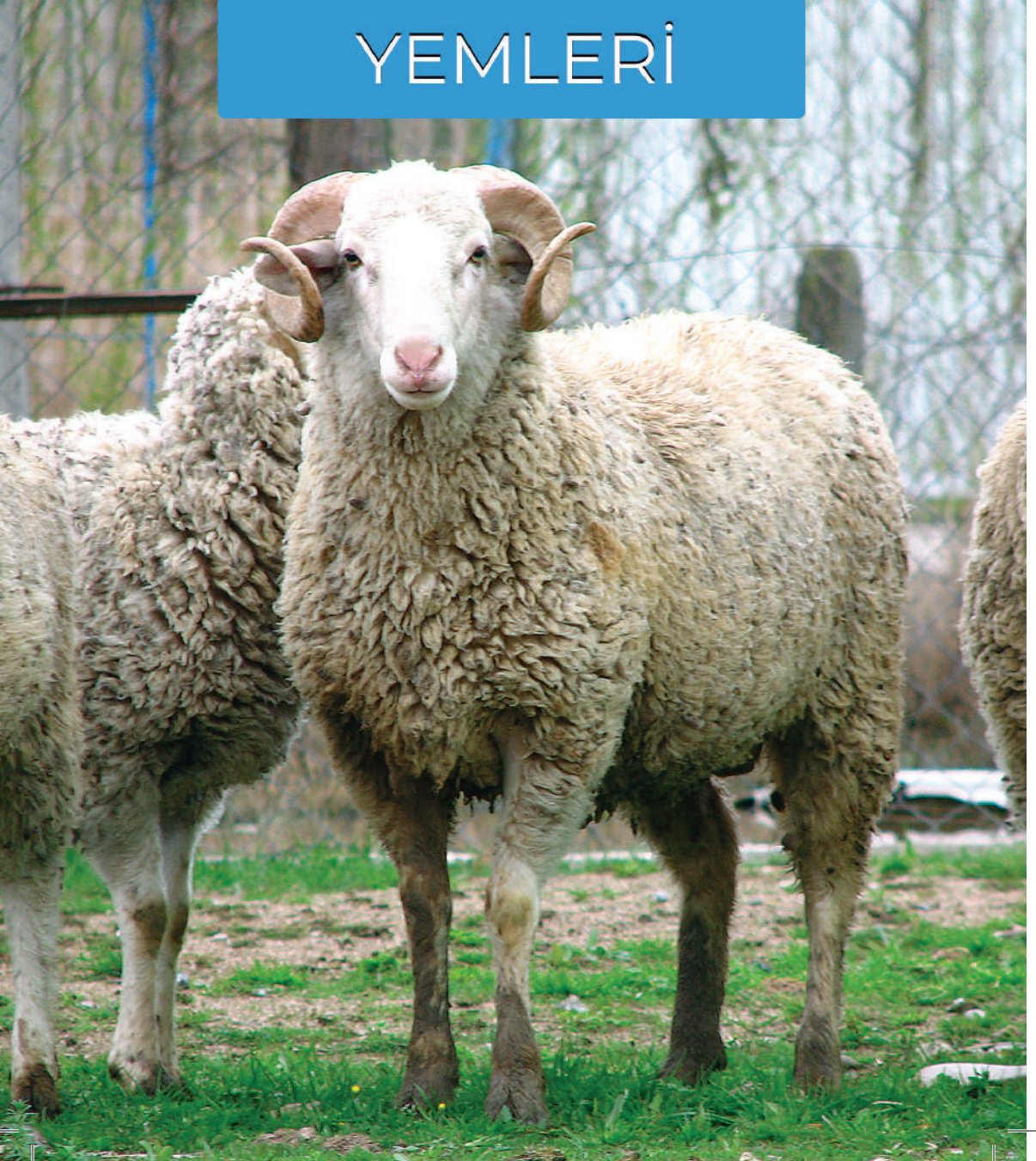
E.Coli Bakterisi	%57
Kombinasyonlar	%18
Coronavirüs	%12
Rotavirüs	%19
Diğer nedenler	%3



■ E.Coli Bakterisi ■ Rotavirüs ■ Kombinasyonlar ■ Coronavirüs ■ Diğer nedenler

KÜÇÜKBAŞ BESİ

YEMLERİ





KÜÇÜKBAŞ BESİ YEMLERİ

SKOR

Besiye alınan kuzu ve toklularda tüm besi dönemi boyunca kullanılabilir bir yemdir.

- Tahıl ilavesine ihtiyaç duyulmamaktadır.
- Skor yoğun besiyeye alınan kuzu ve toklulara serbest biçimde (yiyebildiği kadar) tüketime sunulabilir.

Kaba yem olarak her gün en az 400 gr kadar kaliteli kuru ot verilmelidir.

Skor				
Yaş (Hafta)	Süt	Kuzu	Kuru Ot gr/gün	Su
0-1	Ağız sütü	-	-	-
2-4	Normal süt	Yiyebildiği kadar	-	Yiyebildiği kadar
5-7	Normal süt	Yiyebildiği kadar	Yiyebildiği kadar	Yiyebildiği kadar
7-14	-	Yiyebildiği kadar	100-250	Yiyebildiği kadar
14-kesim	-	Yiyebildiği kadar	250-400	Yiyebildiği kadar



KÜÇÜKBAŞ BESİ YEMLERİ

TOKLU

Damızlık adayı ya da besiyeye alınmış toklular ile koçların beslenmesinde kullanılır.

- Yoğun besiyeye için Toklular, en yüksek canlı ağırlık artışı için kesime kadar Toklu Yemi'ne %20-30 tahıl karıştırılarak sınırsız beslenmelidir. Kaba yem en az 0,5 kg verilmelidir.
- Damızlık programı için Toklu başına günde 350 gr Toklu Yemi, 100-150 gr tahıl, 0,5-1 kg kuru ot ve biraz da saman verilmelidir.
- Kaliteli protein ve yüksek enerjisi ile hayvanlarınızın dengeli canlı ağırlık artışına destek olur.

	Toklu gr/gün		
Canlı Ağırlık (kg)	Toklu	Mera	Kuru Ot (g)
30	1-1.2	-	300-500
	0.9-1.1	Yiyebildiği kadar	100-200
35	1.2-1.3	-	300-500
	1-1.2	Yiyebildiği kadar	100-200
40	1.3-1.5	-	300-500
	1.2-1.4	Yiyebildiği kadar	100-200
45	1.4-1.6	-	300-500
	1.3-1.5	Yiyebildiği kadar	100-200

Meraya Çıkmadan Önce Yapılması Gerekenler

- Küçükbaş hayvancılıkta meranın yeri önemlidir. Meraya çıkmadan önce dikkat edilmesi gerekenler; çıkmadan en az 2-3 hafta önce iç-dış parazitlere karşı koruyucu aşılamalar yapılmalı ve bu uygulamalar 2-3 ayda bir tekrar edilmelidir.
- Şap, Süt kesen, Çiçek, Veba gibi bulaşıcı hastalıklara karşı aşılamalar mutlaka yaptırılmalıdır.
- Ani yem değişikliği yapılmamalıdır. İlkbaharda kuru yemden yaş yeme geçerken, sonbahardayaş yemden kuru yeme geçerken geçişler yavaş yavaş yapılmalı, yemin biri azaltılırken diğeri çoğaltılarak en az bir haftalık sürede geçiş yapılmalıdır. Mera dönemi başlangıcında ve anız zamanında hayvanlar mutlaka ENTEROTOKSEMİ (Çelerme) aşısı ile aşılanmalıdır.
- Baklagil otlarınca zengin meralarda otlatma daha kısa sürede yapılmalı, böyle meralarda otlatılacak koyun/keçilere sabah meraya gitmeden önce bir miktar kuru ot verilmelidir. Meralar yararlanma süresini arttırmak için nöbetleşerek otlatma yapılmalı, erken ilkbaharda ve yağmurlu havalarda koyunlar merada fazla gezdirilmemelidir.



KÜÇÜKBAŞ SÜT

YEMLERİ





KÜÇÜKBAŞ SÜT YEMLERİ

ALTIN
DESTEK



KEÇİ SÜT

Süt veren keçilerin beslenmesinde kullanılır.

- Süt verimine bağlı olarak günde 0,5 kg ile 2 kg arasında Keçi Süt Yemi verilebilir.
- Yanında, 1,5-2 kg /gün mısır silajı, 1-1,5 kg /gün kuru ot ve biraz da saman verilmelidir.



KÜÇÜKBAŞ SÜT YEMLERİ

KOYUN SÜT

Sağım dönemi boyunca kullanılabilir bir süt yemidir.

- *Koyun Süt Yemi verilmesine gebeliğin son 3 haftasından itibaren başlanabilir.*
- *Yüksek miktarda süt veren koyunlarda Koyun Süt Yemi miktarı 1.5-1.7 kg /gün seviyesine kadar çıkartılmalıdır. Yanında, kaba yem kaynağı olarak hayvan başına günde 1,5-2 kg mısır silajı, 1-1,5 kg kuru ot ve biraz da saman verilmelidir./gün kuru ot ve biraz da saman verilmelidir.*
- *Kaliteli protein ve yüksek enerjisi ile kuzuların süratli büyümesini sağlar.*
- *Özel formülasyonu sayesinde sidik zoru (idrar taşı) oluşumunu engeller.*
- *Dengeli vitamin ve mineral içeriği ile bağışıklığı destekler.*

Kümes Dezenfeksiyonunda Püf Noktalar

Kümesler Doluyken Dezenfeksiyon Yapılması

- Kamyon ve ekipmanlar her giriş-çıkışta ilaçlanmalı.
- Kümes içerisinde giyilecek kıyafetler ayrı olmalı, ilaç havuzları haftada 1-2 defa temizlenip taze ilaç konulmalı.
- Suluklar haftada 1 defa dezenfekte edilmeli.
- Çevrede hastalık görülürse her gün uygun dezenfektanla ilaçlanmalı.

Üretim Dönemleri Arasında Dezenfeksiyon Yapılması

- Bütün ekipmanlar toplanıp kümesin dışına çıkarılmalı, ampuller sökülmeli.
- Altlık ve gübre karışımı kaldırılarak, kümesten uzak bir yere taşınmalı.
- Pencere, duvar dipleri ve kapı eşliğindeki altlık kalıntıları temizlenip; zemin, çatı ve duvarlardaki toz ve örümcek ağları süpürülmeli.
- Kümesin tüm iç yüzeyi ve ekipmanları basınçlı suyla yıkanıp, ardından yıkama suyuna dezenfektan madde katılarak pulvarizatör ile dezenfekte edilmeli.
- Havalandırma için, pencere ve havalandırma bacaları açık olarak en az bir hafta boş bırakılmalıdır.
- Kümes zeminine kireç ile badana yapıp, altlık olarak talaş, saman vb. malzeme serildikten sonra ekimanlar yerleştirilmeli ve son olarak Fumigasyon (Dumanlama) yapılarak kümes sonraki döneme hazırlanmalı.

Fumigasyon (Dumanlama) Nasıl Yapılmalı?

Fumigasyon için binanın sıkıca kapatılması, oda ısısının 25-270C' ye getirilmesi ve rutubetin 70-75 olması gerekmektedir. Bu işlem için özel olarak hazırlanmış ürünler temin edilerek yapılmalıdır. İşlem bittikten sonra kümesin kapısı kilitlenmeli, 20-24 saat kadar dumanlama yapılmalıdır. Fumigasyondan sonra kümesin tamamı havalandırılmalıdır.

Ortam Sıcaklığında Püf Noktalar

Yaş (hafta)	Kümes İçi Sıcaklığı (°C)	Civiv Seviyesinde Sıcaklık (°C)
1	27	32-35
2	24	32
3	22	30
4	20	27
5	20	25
6	18	23

KANATLI YEMLERİ





KANATLI YEMLERİ

ETLİK 1

**Etlık cıvcıvlerin ilk 20 gnk besin maddesi ihtiyalarını karřılar.
Cıvciv dneminde sıklıkla karřılařılan koksidiyozis hastalığından korur.**

- Cıvcıvlerin gelişimini olumlu yönde etkiler.
- Yemden yararlanma oranını artırır.
- Etlık cıvcıvlerin maksimum performans vermesi için besinsel ihtiyacını karřılar.
- Sindirilebilirliği yüksek protein kaynakları kullanılmıştır.
- Hayvansal protein kaynağı içermez

Etlık 1

Yař (Hafta)	Kmes İi Sıcaklığı (°C)	Cıvciv Seviyesinde Sıcaklık (°C)
1	24-27	33
2	22-25	30
3	20-23	27
4	18-20	24
5	18	21
6	18	18

Etlık Pili Yetiřtiriciliğinde Olması Gereken Ortam Sıcaklığı



KANATLI YEMLERİ

ETLİK 2

***Etlik civcivlerin 21'inci gündən kesime kadar olan besin maddesi ihtiyaçlarını karşılar.
Civciv döneminde sıklıkla karşılaşılan koksidiyozis hastalığından korur.***

- *Civcivlerin gelişimini olumlu yönde etkiler.*
- *Yemden yararlanma oranını artırır.*
- *Etlik civcivlerin maksimum performans vermesi için besinsel ihtiyacını karşılar.*
- *Sindirilebilirliği yüksek protein kaynakları kullanılmıştır.*
- *Hayvansal protein kaynağı içermez.*



**KANATLI
YEMLERİ**

**ALTIN
DESTEK**



KÖY TAVUĞU 1

***Yumurta amaçlı yetiştirilen tavukların beslenmesi için hazırlanmıştır.
18 haftalık yaştan, 50 haftalık yaşa kadar serbest olarak verilmelidir.***

- *Ham protein, aminoasitler, kalsiyum, fosfor ve linoleik asit miktarları ihtiyaca göre ayarlanmış ve besleyici maddelerin optimum kullanımı hedeflenmiştir.*
- *Hayvansal protein kaynağı bulunmamaktadır.*
- *Antibiyotik yada antikoksidial içermez.*
- *Dengeli vitamin ve mineral içeriği ile yumurta verimini ve yumurta kalitesini destekler.*



**KANATLI
YEMLERİ**

KÖY TAVUĞU 2

Yumurtacı tavuklarda 50. haftadan sonra kullanılır.

- *Hayvansal protein kaynağı bulunmamaktadır.*
- *Antibiyotik yada antikoksidial içermez.*
- *Yumurta kabuğu kalitesini artırır.*
- *Dengeli vitamin ve mineral içeriği ile yumurta verimini ve yumurta kalitesini destekler.*



KANATLI YEMLERİ

YUMURTACI 1

**Cıvıvlerin 8 haftalık yaşa kadar ihtiyaçlarını karşılar.
Cıvıv döneminde sıklıkla karşılaşılan koksidiyozis hastalığından korur.**

- Hızlı bir gelişim sağlar.
- Yemden yararlanma oranını yükseltir.

Yumurtacı 1

Canlı Ağırlık
Gelişimi
ve Yem
Tüketimi

Haftalara Göre Yaş	Canlı Ağırlık				Yem Tüketimi								Yem*
	Ortalama (lbs)	Aralık (lbs)	Ortalama (g)	Aralık (g)	kJ**/ Hayvan Başına /Gün	kJ/ Hayvan Başına Toplam	kcal/ Hayvan Başına /Gün	kcal/ Hayvan Başına Toplam	lbs./ 100/ Gün	lbs. Toplam	g/ Hayvan Başına/ Gün	g/ Hayvan Başına Toplam	
1	0.17	0.16-0.17	75	72-78	132	924	32	221	2	0.17	11	77	Yumurtacı 1
2	0.28	0.27-0.29	125	121-129	204	2352	49	562	4	0.43	17	196	
3	0.42	0.40-0.43	190	183-197	264	4200	63	1003	5	0.77	22	350	
4	0.60	0.57-0.62	270	261-279	319	6434	76	1537	6	1.19	27	539	
5	0.79	0.77-0.82	360	347-373	399	9227	95	2204	7	1.71	34	777	
6	1.03	0.99-1.06	465	449-481	456	12419	109	2966	9	2.31	39	1050	
7	1.26	1.21-1.30	570	550-590	524	16090	125	3843	10	3.00	44	1358	
8	1.48	1.43-1.53	670	647-693	570	20080	136	4796	11	3.73	48	1694	

YEM DANIŞMA HATTI
444 0 936

matlı | PROyem

WHATSAPP HATTI
0 530 030 16 16



KANATLI YEMLERİ

ALTIN
DESTEK



YUMURTACI 2

Yumurtacı piliçlerin 9-18. haftalar arası beslenmesinde kullanılır.

- Piliçlerin besin madde ihtiyaçlarını tek başına karşılar.
- İdeal kas ve iskelet gelişimi sağlar. • Yumurtlama öncesi optimum canlı ağırlık sağlar.

Yumurtacı 2

Canlı Ağırlık
Gelişimi
Ve Yem
Tüketimi

Haftalara Göre Yaş	Canlı Ağırlık				Yem Tüketimi								Yem*
	Ortalama (lbs)	Aralık (lbs)	Ortalama (g)	Aralık (g)	kJ**/ Hayvan Başına /Gün	kJ/ Hayvan Başına Toplam	kcal/ Hayvan Başına /Gün	kcal/ Hayvan Başına Toplam	lbs. / 100 / Gün	lbs. Toplam	g/ Hayvan Başına/ Gün	g/ Hayvan Başına Toplam	
9	1,69	1,63-1,75	765	738-792	616	24389	147	5825	12	4,54	52	2058	Yumurtacı 2
10	1,88	1,82-1,95	855	825-885	650	28939	155	6911	12	5,38	55	2443	
11	2,07	2,00-2,14	940	907-973	673	33646	161	8036	13	6,26	57	2842	
12	2,25	2,17-2,33	1020	984-1056	718	38674	172	9237	13	7,20	61	3269	
13	2,42	2,34-2,51	1098	1060-1136	730	43781	174	10456	14	8,16	62	3703	
14	2,58	2,49-2,67	1171	1130-1212	764	49127	182	11733	14	9,17	65	4158	
15	2,72	2,63-2,82	1236	1193-1279	787	54634	188	13048	15	10,20	67	4627	
16	2,87	2,77-2,97	1301	1255-1347	798	60220	191	14383	15	11,25	68	5103	



**KANATLI
YEMLERİ**

SALMA TAVUK

*Salma olarak beslenen tavukların günlük besin ihtiyacını karşılar,
vitamin ve minarellerle bağışıklık sistemini güçlendirir.*

Not: 18 haftalık yaştan itibaren tüm yumurtlama dönemi boyunca verilebilir.

YEM DANIŞMA HATTI
444 0 936

matlı | **PROYEM**

WHATSAPP HATTI
0 530 030 16 16

50

Hayvan Beslemesinin Püf Noktaları

Suyun Önemi

Sütün %87'si, etin %75'i, hayvan vücudunun %60-%80'i sudur. Günde 25 litre süt veren bir inek 80-120 litre, besiyeye alınmış erkek bir sığır ise 30-40 litre suya ihtiyaç duymaktadır. Su; vücudun soğutulması, besin maddelerinin kan yoluyla hücrelere taşınması, vücuttaki biokimyasal olayların gerçekleşmesi gibi nedenlerle hayati öneme sahiptir. Hayvanlara su, serbest olarak devamlı içebilecekleri şekilde sağlanmalıdır.

Vitamin ve Minerallerin Önemi

Vitamin ve mineraller; vücutta biokimyasal olayların başlatılması ve sürdürülmesi, enerjinin hücrelerde kullanılabilir hale getirilmesi, kemik dokunun oluşması, sütün üretimi, kısacası bütün yaşamsal ve verimsel olaylar baskımından hayati öneme sahiptir.

Yemden Yeme Geçişin Önemi

İşkembeli hayvanlar yemlerin önemli bir kısmını burada yaşayan mikroorganizmalar sayesinde sindirirler. Bu mikroorganizmaların tür ve sayıları verilen yem ya da rasyonun içeriğine göre değişmektedir. Ancak bu değişiklik birdenbire değil en az 10 gün içerisinde gerçekleşmektedir. Dolayısıyla yem değişiklikleri birdenbire değil mikroorganizmaların değişikliğine göre kademeli olarak yapılmalıdır.

Aşağıda yemden yeme geçişe örnek tablo verilmiştir

Yem/Gün	1.gün	2.gün	3.gün	4.gün	5.gün	6.gün	7.gün	8.gün	9.gün	10.gün
Eski yem (kg)	9	8	7	6	5	4	3	2	1	0
Yeni yem (kg)	1	2	3	4	5	6	7	8	9	10

Genel Müdürlük

Panayır Mh. 602.Sk.
Matlı Plaza Osmangazi/BURSA
T: 0224 999 12 00 (pbx)
F: 0224 999 12 12 (pbx)
e-mail: proyem@proyem.com.tr

Ömer Matlı Akademi

Bandırma Yolu 5.km
Kıranlar Köyü Yolu Üzeri
Karacabey/BURSA
T: 444 0 936
e-mail: proyem@proyem.com.tr

Ömer Matlı Süt Çiftliği

Sungurpaşa Mh. Sungurpaşa Cd. No:232/9
İnegöl/BURSA
T: 444 0 936
e-mail: proyem@proyem.com.tr

Bandırma Besi Çiftliği

Küleflı Mah. Küleflı Sok. No:219
Bandırma/BALIKESİR
T: 0530 030 16 16
e-mail: proyem@proyem.com.tr

Karacabey Fabrikamız

Bandırma Asfaltı Üzeri
P.K.346 Karacabey/BURSA
T: 0224 676 55 06 (pbx)
F: 0224 676 23 45
e-mail: proyem@proyem.com.tr

Çorlu Fabrikamız

E-5 Karayolu üzeri Çamlık Mh. Asfaltı
Boyu No:51 Çorlu/TEKİRDAĞ
T: 0282 672 22 45
F: 0282 672 23 75
e-mail: proyem@proyem.com.tr

Konya Fabrikamız

Ankara Yolu 22.km Tömek Köyü
Kavşağı Selçuklu/KONYA
T: 0332 271 31 05 (pbx)
F: 0332 271 31 08
e-mail: proyem@proyem.com.tr

Turgutlu Fabrikamız

İzmir Ankara Asfaltı üzeri
Subaşı Mh. No:70 Turgutlu/MANİSA
T: 0236 314 93 13
F: 0236 314 91 41
e-mail: proyem@proyem.com.tr

Polatlı Fabrikamız

Çekirdeksiz Mh. 213.Cd. No:8
Polatlı O.S.B. Polatlı/ANKARA
T: 0312 999 85 82 - 0312 999 85 92
e-mail: proyem@proyem.com.tr

Samsun Fabrikamız

Samsun - Ordu Karayolu
Organize Gıda Sanayi Bölgesi
Tekkeköy/SAMSUN
T: 0362 290 29 46
F: 0362 290 29 64
e-mail: proyem@proyem.com.tr

Gaziantep Fabrikamız

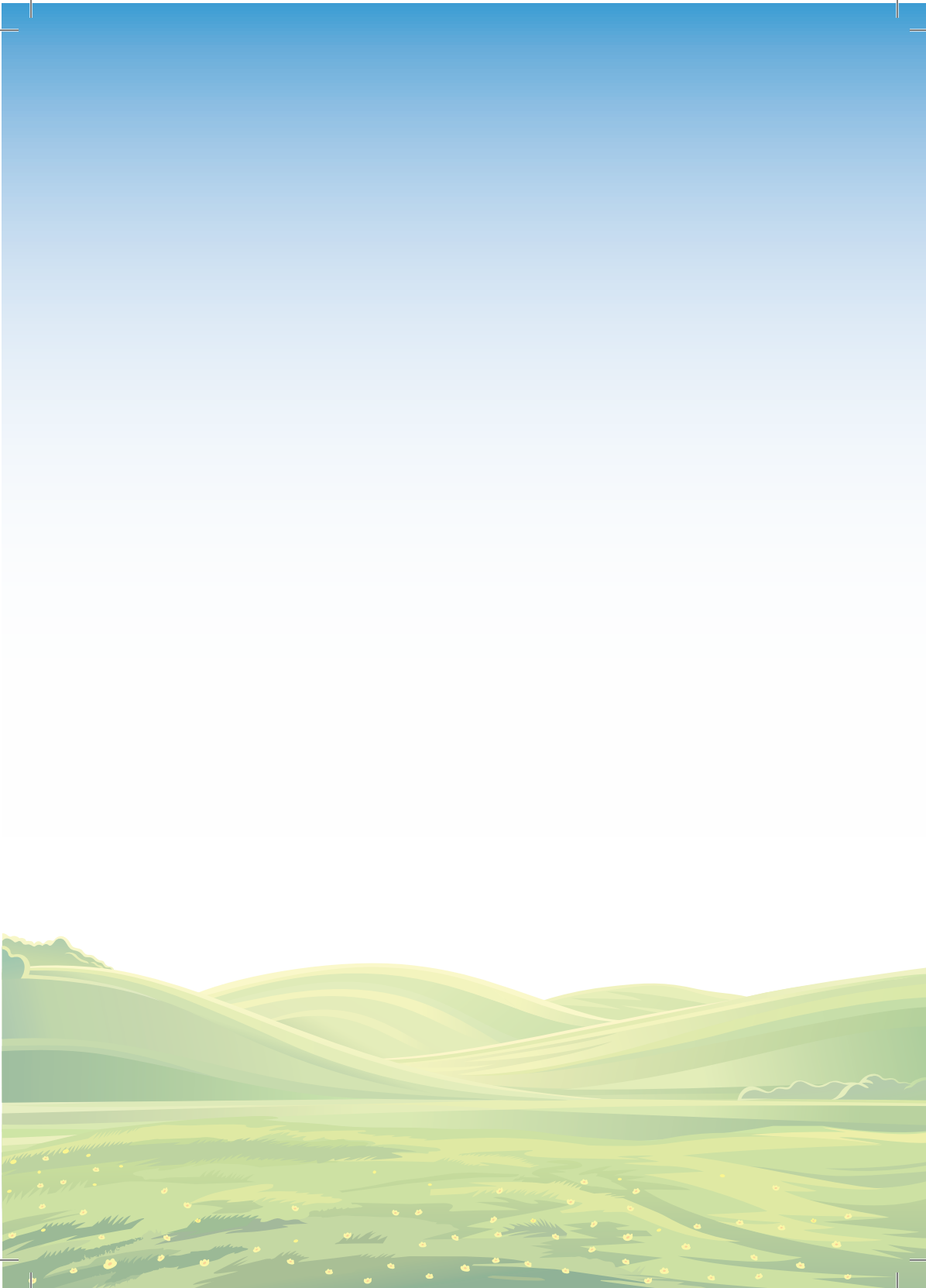
4.Organize Sanayi Bölgesi 83414
No'lu Cd. No:4
Şehitkamil/GAZİANTEP
T: 0342 357 05 21
F: 0342 357 05 72
e-mail: proyem@proyem.com.tr

Burdur Fabrikamız

Başakevler Mh. OSB Mevkii
2.OSB. 3.Sk. No:2B/6
Gökçebağ Köyü / BURDUR
T: 0248 502 00 12
F: 0248 502 00 14
e-mail: proyem@proyem.com.tr

Diyarbakır Fabrikamız

Oyalı Mh. Diyarbakır Organize
Sanayi Bölgesi 29.Cd. NO:5-A 4.
Etap Eğil/DİYARBAKIR
T: 0332 271 34 44
e-mail: proyem@proyem.com.tr



PROYem

YEM DANIŐMA HATTI

444 0 936



0 530 030 16 16



www.proyem.com.tr

